

»» **JUNTOS**  
**hacemos crecer**  
**TU empresa**



## **CATÁLOGO EMPRESAS**

Pensando en el crecimiento de tu operación, te presentamos nuestra nueva propuesta de servicios integrales, con productos y soluciones modulares diseñados para crecer gradualmente de acuerdo a tus necesidades.

**gtd**

[gtd.cl / empresas](https://gtd.cl/empresas)



**gtd**

[gtd.cl / empresas](http://gtd.cl/empresas)

## »» INDICE

### PLANES DATOS E INTERNET

- »» Datos MPLS
- »» Internet Dedicado

### PLANES TELEFONÍA

- »» Equipos de Telefonía

### PLANES SERVICIO TI

- »» Correo Electrónico
- »» Microsoft Office
- »» Housing – Alojamiento Compartido
- »» Housing – Alojamiento Exclusivo (rack)
  - »» Lidice II
  - »» Providencia
  - »» Puerto Montt
  - »» Panamericana
  - »» Precio Energía
- »» IaaS 2.0
- »» BaaS





# Planes DATOS E INTERNET

Dale a tu empresa el mejor acceso a Internet, con distintos anchos de banda, tanto para la conectividad nacional como internacional, sin tasa de compartición 1:1 y de acuerdo a tus necesidades específicas.

## DATOS MPLS

Es un servicio de conectividad que permite unir uno o más sitios mediante un enlace de fibra óptica (FO) utilizando la Red IP/MPLS+. Puede utilizarse como un Enlace Principal para conectar el sitio del cliente o bien, como Respaldo para el Enlace principal.

### ANCHO DE BANDA CONEXIÓN PRIVADA (CONTRATOS A 24 Y 36 MESES)

5 Mbps
10 Mbps
20 Mbps
30 Mbps
50 Mbps
100 Mbps

#### Consideraciones:

- » Se debe agregar equipamiento según velocidad contratada y/o Pool de 8 IP.
- » Para otros Anchos de Banda contacta a tu Ejecutivo Comercial.
- » Velocidades incluye 1 IP fija.

Equipos a contratar según Ancho de Banda	Ancho de banda Nacional (Mbps)
C881-K9	5
C891F-K9	15
ISR4221/K9 + FL-4220-PERF-K9	50
ISR4321/K9 + FL-4320-PERF-K9	100

#### Consideraciones:

- » Para mayor Ancho de Banda contacta a tu Ejecutivo Comercial.





# Planes DATOS E INTERNET

## INTERNET DEDICADO

Este producto está dirigido a quienes buscan un enlace a Internet con un ancho de banda tanto nacional como internacional con una tasa de compartición de 1:1.

### VELOCIDADES NAC/INT (CONTRATOS A 24 Y 36 MESES)

10/1
10/5
50/5
50/10
50/20
50/30
50/40
100/10
100/20
100/30
100/40
100/50

#### Consideraciones:

- » Se debe agregar equipamiento según velocidad contratada y/o Pool de 8 IP.
- » Para otros Anchos de Banda contacta a tu Ejecutivo Comercial.
- » Velocidades incluye 1 IP fija.

Equipos para Internet Router Seguridad Cisco	Ancho de banda Nacional (Mbps)
ISR4221-SEC/K9 + FL-4220-PERF-K9	50
ISR4321-SEC/K9 + FL-4320-PERF-K9	100

Equipos para Internet Firewall Fortinet	Ancho de banda Nacional (Mbps)
Firewall Fortinet 50E	20
Firewall Fortinet 100E	100

### CARACTERÍSTICAS DEL SERVICIO:

- » Diferentes alternativas de anchos de banda.
- » Posibilidad de soluciones con alta disponibilidad.
- » Infraestructura y operación de ISP.
- » Soporte 24/7, ágil y oportuno.
- » Monitoreo de ancho de banda.
- » Posibilidad de aumento de ancho de banda On Demand.



# Planes TELEFONÍA

**iPBX Virtual** es un servicio de central telefónica virtual que cuenta con todas las funcionalidades de una central privada convencional, pero desde la “nube”.

## PLANES TELEFONÍA

PLANES A 24 Y 36 MESES	ANCHO DE BANDA NACIONAL A CONSIDERAR
Plan <b>5 Usuarios Básicos</b>	1 MBPS
Plan <b>5 Usuarios Ejecutivos</b>	1 MBPS
Plan <b>5 Usuarios Premium</b>	1 MBPS
Plan <b>10 Usuarios Básicos</b>	2 MBPS
Plan <b>10 Usuarios Ejecutivos</b>	2 MBPS
Plan <b>10 Usuarios Premium</b>	2 MBPS
Plan <b>20 Usuarios Básicos</b>	4 MBPS
Plan <b>20 Usuarios Ejecutivos</b>	4 MBPS
Plan <b>20 Usuarios Premium</b>	4 MBPS
Plan <b>Usuario Secretaria</b>	150 KBPS

### Consideraciones:

- » Los planes se consideran por sitio donde se incluyen Switch Lan con Poe y Router de Telefonía.
- » Se debe considerar adicionalmente una conexión privada del Ancho de Banda indicado.
- » Se debe agregar bolsa de minutos de SLM.
- » Cliente debe contar con los puntos de red, si no puede solicitarlos a su ejecutivo comercial.



gtd



# Planes TELEFONÍA

Soluciones de telefonía tradicional, central telefónica y videoconferencia en tiempo real (mediante dispositivos fijos y móviles).



**Básico Yealink T21P E2**



**Ejecutivo Yealink T41S**



**Premium Yealink T48S**



**Secretaria Yealink T29G**





# Planes SERVICIO TI

Soluciones escalables, flexibles y altamente disponibles, que te permitirán enfocarte en hacer crecer tu negocio.

## CORREO ELECTRÓNICO

PRODUCTO	DETALLE (CONTRATO A 24 Y 36 MESES)
Correo Exchange - <b>2GB</b>	Exchange Online Kiosk <b>2 GB x 10 cuentas</b>
Correo Exchange - <b>50 GB</b>	Exchange Online Plan 1 <b>50 GB x 10 cuentas</b>

### Consideraciones:

- » Migraciones de cuenta de hasta 1 GB/Usuario. En caso de superar esa cantidad, se debe agregar un costo adicional (migración avanzada, existe un cotizador para cada caso).

## MICROSOFT OFFICE

PRODUCTO	DETALLE (CONTRATO A 24 Y 36 MESES)
Office 365 <b>Business Esencial</b>	<b>5 cuentas</b> Versiones web y móviles de: <b>Word + Excel + PowerPoint + OneDrive + Exchange + SharePoint + Teams</b>
Office 365 <b>Business</b>	<b>5 cuentas</b> <b>Outlook</b> (Web + PC) + <b>Word</b> (Web + PC) + <b>Excel</b> (Web + PC) + <b>PowerPoint</b> (Web + PC) + <b>Publisher</b> (solo PC) + <b>Access</b> (solo PC) + <b>OneDrive</b>
Office 365 <b>Business Premium</b>	<b>5 cuentas</b> <b>Outlook</b> (Web + PC) + <b>Word</b> (Web + PC) + <b>Excel</b> (Web + PC) + <b>PowerPoint</b> (Web + PC) + <b>Publisher</b> (solo PC) + <b>Access</b> (solo PC) + <b>OneDrive + Exchange + SharePoint + Teams</b>

### Consideraciones:

- » Compatible con Windows 10, Windows 8.1, Windows 7 Service Pack 1 y las dos versiones más recientes de macOS. Se incluyen todos los idiomas.
- » No considera costos de migración de cuentas, en caso de requerirlo contacta a tu Ejecutivo Comercial.





# Planes SERVICIO TI

## DATA CENTER

Aloja tus servidores y equipos de red, como routers, firewalls, switches y otros, dentro de un site de Gtd. Este servicio incluye la provisión de energía, seguridad, climatización, manos remotas y soporte 24x7.

Existen dos modalidades de alojamiento de equipamiento: Racks compartidos y racks exclusivos.

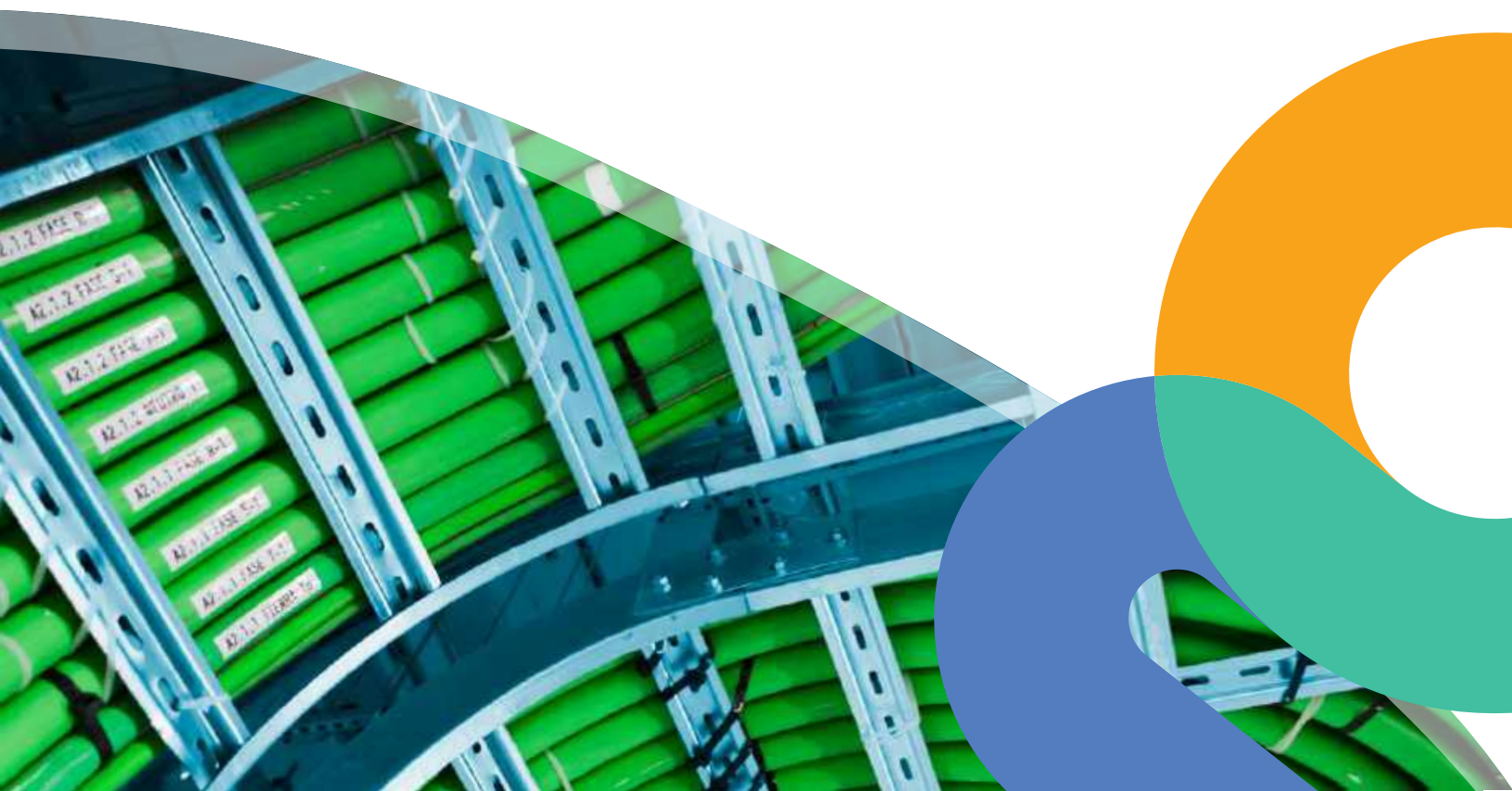
## HOUSING – ALOJAMIENTO COMPARTIDO

Un rack aloja equipos de distintos clientes. En esta modalidad la energía está incluida en el precio final.

PRODUCTO	DETALLE (CONTRATO A 24 Y 36 MESES)
Housing - DC Tier III	<b>3 unidades de Rack</b> (incluye energía) LIDICE II
Housing - DC Tier III	<b>3 unidades de Rack</b> (incluye energía) PROVIDENCIA

### Consideraciones:

- ❖ Se debe agregar Internet y/o servicio de Datos. Para Internet se debe contemplar equipo Router /FW y/o pool de 8 IP.
- ❖ Para mayor detalle contacta a tu Ejecutivo Comercial.





# Planes SERVICIO TI

## HOUSING – ALOJAMIENTO EXCLUSIVO (RACK)

Dentro de esta modalidad tus equipos son alojados en forma separada, pudiendo utilizar desde 1 rack hasta una sala completa. La energía consumida se considera un costo adicional a ser facturado en forma mensual. Para cotizar se debe contemplar el consumo de energía total requerido por cada rack.

### LIDICE II

CANTIDAD MÍNIMA DE RACKS	CANTIDAD MÁXIMA DE RACKS
1	5
6	10
11	20
21	35
36	50
51	100

### PROVIDENCIA

CANTIDAD MÍNIMA DE RACKS	CANTIDAD MÁXIMA DE RACKS
1	5
6	10
11	20





# Planes SERVICIO TI

## HOUSING – ALOJAMIENTO EXCLUSIVO (RACK)

### PUERTO MONTT

CANTIDAD MÍNIMA DE RACKS	CANTIDAD MÁXIMA DE RACKS
1	5
6	10
11	20
21	35

### PANAMERICANA

CANTIDAD MÍNIMA DE RACKS	CANTIDAD MÁXIMA DE RACKS
21	50
51	100
101	

#### Consideraciones:

- » Internet y enlaces necesarios se deben cotizar por separado. En el caso de considerar Internet se debe contemplar equipo Router /FW y/o Pool de 8 IP.



# Planes SERVICIO TI

## IaaS 2.0

Es la evolución de nuestra infraestructura virtualizada como servicio, incorporando funcionalidades de red avanzada, pago por uso y la capacidad de conectarte con múltiples tipos de nubes, tanto privadas como públicas.

PRODUCTO	DETALLE: ADMINISTRA GTD FUNCIONALIDADES DE RED BÁSICAS (SSD ESTANDAR Y SSD RÁPIDO)
<b>IaaS 2.0</b> Máquinas Virtuales	<b>2vCPU, 2GB RAM, 200GB</b>
<b>IaaS 2.0</b> Máquinas Virtuales	<b>2vCPU, 2GB RAM, 300GB</b>
<b>IaaS 2.0</b> Máquinas Virtuales	<b>2vCPU, 2GB RAM, 400GB</b>
<b>IaaS 2.0</b> Máquinas Virtuales	<b>4vCPU, 4GB RAM, 200GB</b>
<b>IaaS 2.0</b> Máquinas Virtuales	<b>4vCPU, 4GB RAM, 300GB</b>
<b>IaaS 2.0</b> Máquinas Virtuales	<b>4vCPU, 4GB RAM, 400GB</b>
<b>IaaS 2.0</b> Máquinas Virtuales	<b>6vCPU, 8GB RAM, 500GB</b>
<b>IaaS 2.0</b> Máquinas Virtuales	<b>6vCPU, 12GB RAM, 800GB</b>
<b>IaaS 2.0</b> Máquinas Virtuales	<b>6vCPU, 16GB RAM, 1000GB</b>
<b>IaaS 2.0</b> Pool de Recursos	<b>8vCPU, 8GB RAM, 500GB</b> (Máx 4 Serv. Virtuales)
<b>IaaS 2.0</b> Pool de Recursos	<b>12vCPU, 16GB RAM, 1000GB</b> (Máx 6 Serv. Virtuales)
<b>IaaS 2.0</b> Pool de Recursos	<b>16vCPU, 24GB RAM, 2000GB</b> (Máx 8 Serv. Virtuales)

### Consideraciones:

- ❖ 10 GB/IGB para internet (nacional/internacional), no se asegura ancho de banda, compartida entre múltiples clientes.
- ❖ Incluye 1 IP Pública.
- ❖ Máquinas Virtuales: Administración sólo Gtd.
- ❖ Pool de Recursos: Administración Gtd o Cliente.
- ❖ Catálogo orientado a solución sólo capa 3.
- ❖ Ante otras necesidades: Conectividad Red MPLS, enlace dedicado, Pago por Uso o evaluación en capa 2 debe ser conversada con el Ejecutivo Comercial.



# Planes SERVICIO TI

## BaaS

Backup as a Service (BaaS) es una solución de respaldo para todos los servidores, estaciones de trabajo y dispositivos móviles de tu operación.

PRODUCTO	DETALLE
BaaS por Almacenamiento / Dispositivos ilimitados	1 TB
BaaS por Almacenamiento / Dispositivos ilimitados	2 TB
BaaS por Almacenamiento / Dispositivos ilimitados	3 TB
BaaS por Almacenamiento / Dispositivos ilimitados	4 TB
BaaS por Almacenamiento / Dispositivos ilimitados	5 TB

» Tabla de recuperación por Internet (velocidad)



10 Mbps → 3 GB/hr  
100 Mbps → 30 GB/hr  
1000 Mbps → 90 GB/hr

### Consideraciones:

» Respalda servicios de PC, Celulares, servidores, carpetas y archivos en general. Solución sobre Acronis.



gtd

The logo for 'gtd' is rendered in a bold, lowercase, sans-serif font. The letters are white and set against a large, light blue circular background. The 'g' has a distinctive shape with a thick, rounded bottom curve. The 't' and 'd' are also thick and rounded. The overall style is modern and clean.

**gtd**

[gtd.cl / empresas](http://gtd.cl/empresas)