

# Guía rápida Usuario

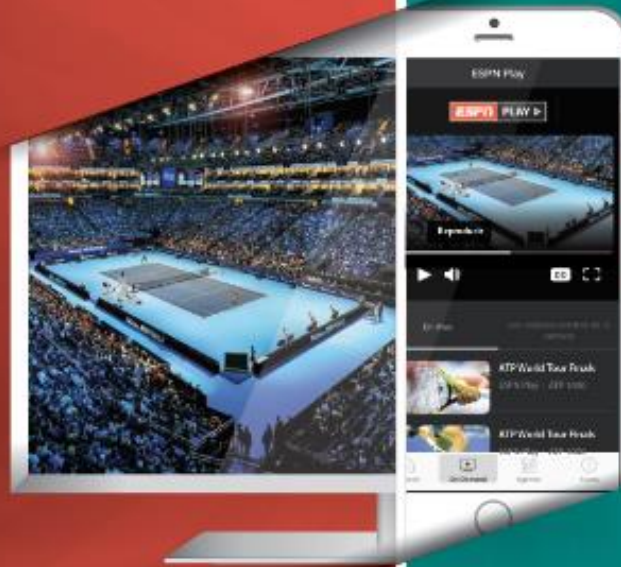
## ESPN Play

DISFRUTA  
DE TODO EL CONTENIDO  
DEPORTIVO

DESDE TU TELEVISOR



EN VIVO Y ON DEMAND.  
AHORA  
DESDE CUALQUIER  
DISPOSITIVO



COBERTURA  
EXCLUSIVA  
DE TUS  
EVENTOS  
FAVORITOS

- 1 Ingresar a [www.espnplay.com](http://www.espnplay.com)
- 2 Elige el logo de Telesur, y accede con tu usuario y contraseña.
- 3 Disfruta de tus deportes y eventos favoritos.

## **Definición**

ESPN Play es una plataforma de internet que permite conectarse desde cualquier dispositivo (pc fijo, móvil, Tablet) y acceder a contenido on line ESPN :

- Contenido video on demand
- Programación en vivo
- Promociones y avisos publicitarios
- Cualquier otro contenido que ESPN determine.

Esta plataforma está disponible para quienes contengan las señales básicas ESPN , ESPN 2 y ESPN 3, además de las señales HD.

Nuestros clientes Gtd y Telsur, disfrutarán de esta plataforma a partir de su fecha de lanzamiento sin costo adicional. Sólo es necesario estar validado en “zona clientes” (sucursal clientes) Telsur o Gtd , según corresponda, y tener el pago de su servicio TV al día.

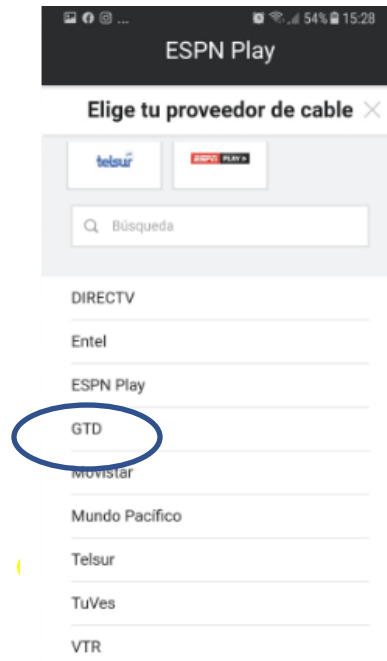
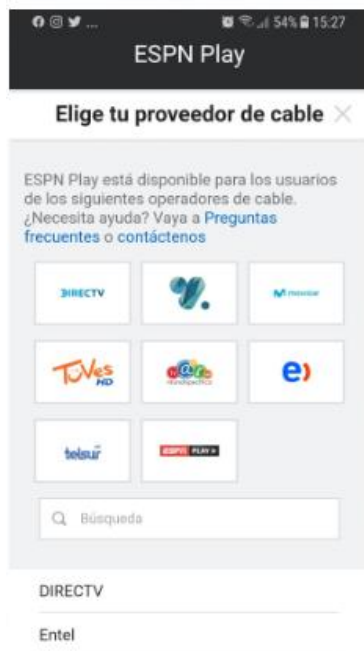
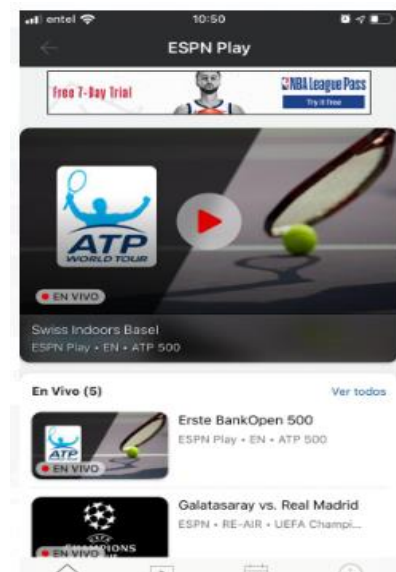
ESPN Play estará disponible para clientes nuevos y cartera para los segmentos Residencial y Negocios.

# 1. ¿Cómo puedo acceder a ESPN Play desde mi smartphone o tablet?

Descarga la app de ESPN Play desde la tienda correspondiente a tu dispositivo (Play o App Store). Desde la app, elige el logo de tu operador de cable, loguéate con tu usuario y contraseña. Una vez registrado, ya puedes disfrutar de todo el contenido disponible.

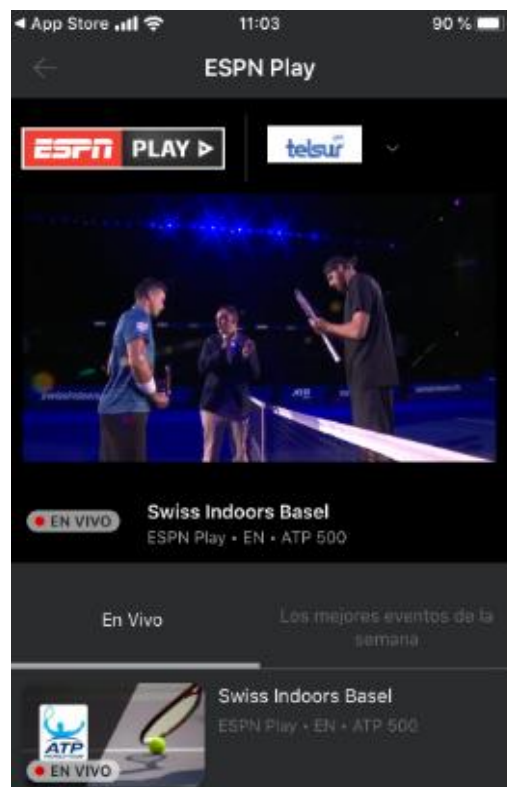
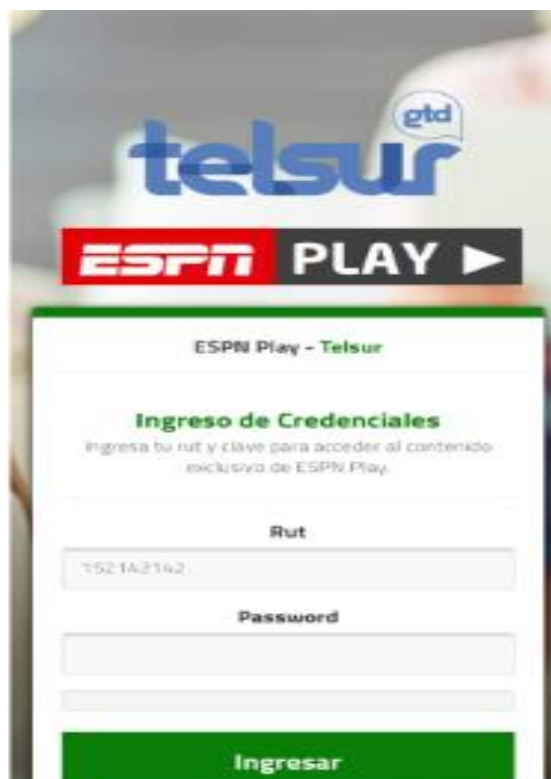
## Pasos a seguir

Baja app y haz clic en alguno de los videos



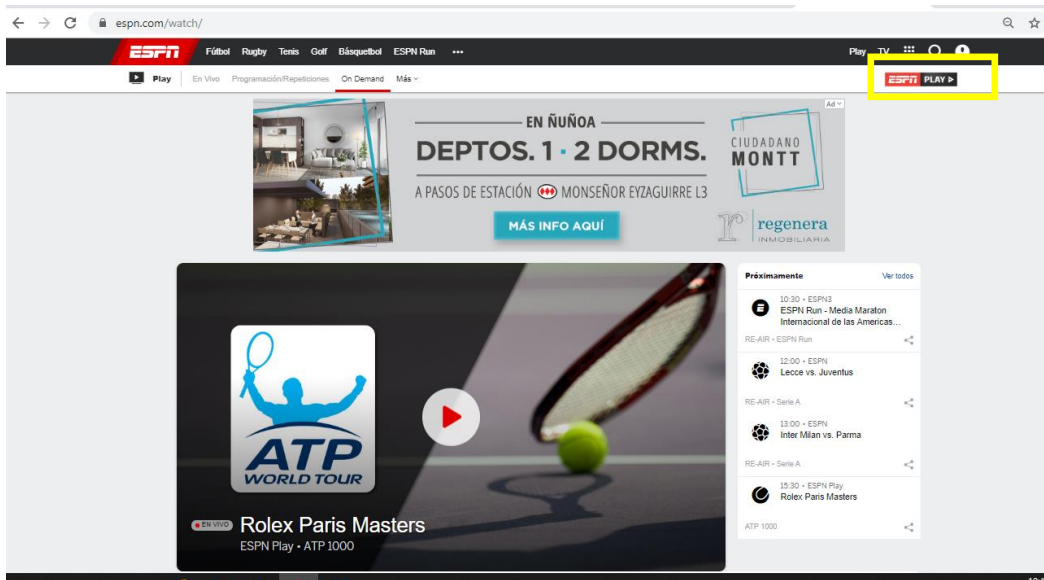
Cliente se debe autenticar ingresando credenciales zona clientes (sucursal virtual) : RUT y contraseña. Si cliente no la tiene o no la recuerda, debe ingresar a [www.telsur.cl](http://www.telsur.cl) o [www.gtd.cl](http://www.gtd.cl), y acceder a zona cliente y realizar la transacción.

Una vez logeado el cliente, solo debe clickear en video y comenzar a disfrutar ESPN play.

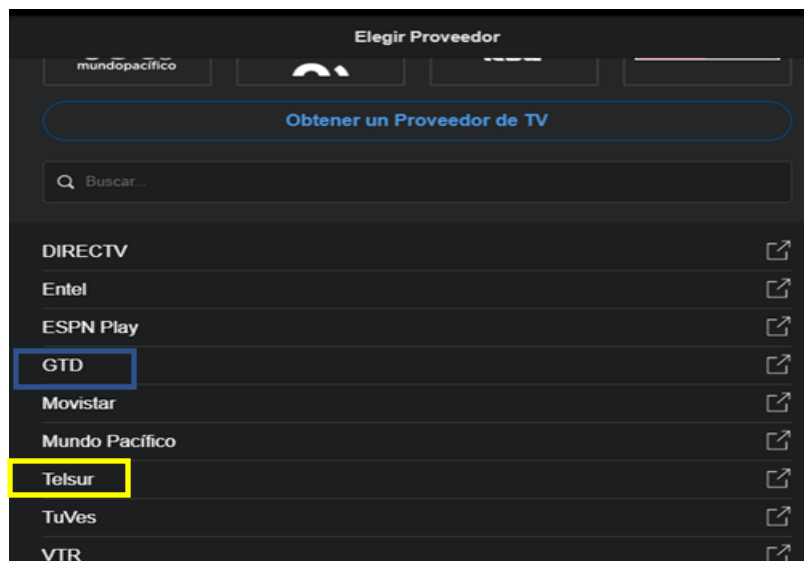


## ¿Cómo puedo acceder a ESPN Play desde mi Pc fijo?

Ingresar al navegador a la página [www.espn.com](http://www.espn.com) , hacer clic en espn play



Se elige proveedor TV pagada “Telsur” o “Gtd”, según corresponda  
Se ingresan las credenciales autenticación como cliente de Telsur/Gtd, en misma consulta,  
arroja la posibilidad de obtener password o recuperar contraseña, en caso de olvido.



Al hacer clic en cualquiera de los videos y disfrutar del contenido de ESPN en vivo y los destacados de la semana.

